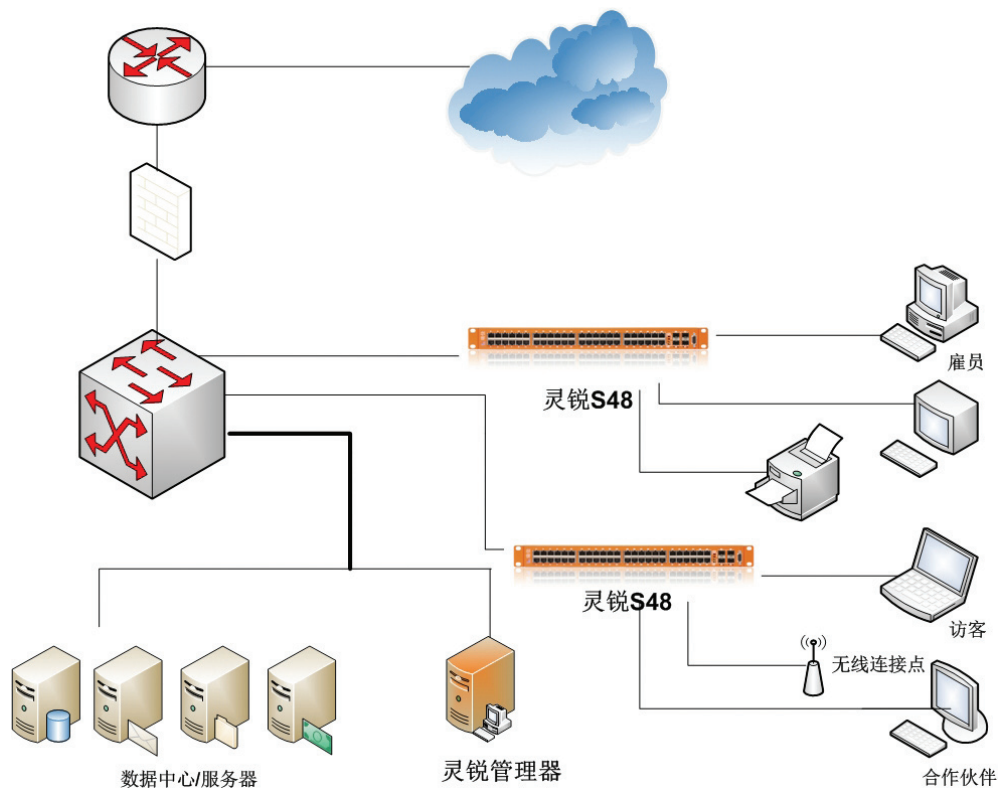




灵锐S48

灵锐S48，是集统一威胁防御，行为 / 应用控制，4A管理，合规性管理，以及基于身份的应用层防火墙和准入控制为一体的交换机。S48可以直接连接每个终端 / 设备，或下挂接入交换机 / 无线接入点，可支持到500用户。

灵锐S48适用于企业中对高危用户群（访客， 顾问， 合作伙伴及移动用户等）访问企业网络及敏感数据的严格监控。同时，对于高端用户，提供了具有行业最高端安全防护功能的交换设备，确保企业网络每一个结点，每一处流量尽在掌控中。





灵锐A06 / A12

灵锐A06/A12，是集统一威胁防御，行为 / 应用控制，4A管理，合规性管理，以及基于身份的应用层防火墙和准入控制为一体的网络安全机。A06/A012可以透明式部署于接入层交换机和汇聚层交换机之间，或核心交换机前端，不改变现有网络架构，可对下挂交换设备的控制，依相关配制，支持1000到10000用户。

灵锐A06/A12适用于企业在已成熟的网络架构中，简单快捷地增加行业最高级别的网络安全防护功能，并迅速对网络上大量用户 / 设备实施安全监控。

